



Bexma  
S.COOP.



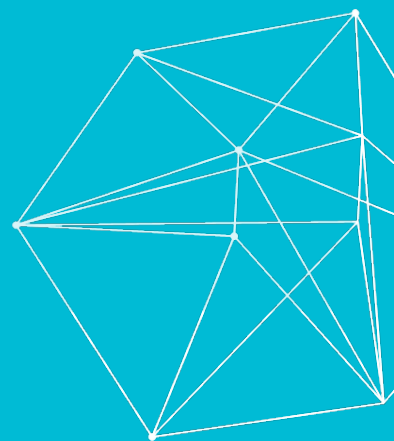
## Dossier Corporativo

Construimos futuro,  
Respetando el presente





Bexma  
S.COOP.



# 1. Quienes Somos

Bexma S.COOP. es una sociedad cooperativa dedicada a la **promoción inmobiliaria, construcción y rehabilitación**, con sede en Altea (Alicante) y presencia en la Región de Murcia. Nuestro propósito es crear espacios que combinen funcionalidad, sostenibilidad y valor social, integrando tanto proyectos residenciales como soluciones de equipamiento urbano.

Nuestra trayectoria se fundamenta en la experiencia de sus socios fundadores: **Gruexma S.L.**, con amplio recorrido en el sector de la construcción, y **Belkids S.L.**, especializada en equipamiento urbano e infantil.

Con esta unión, Bexma se consolida como un proyecto sólido y versátil, capaz de dar respuesta a las demandas actuales del mercado.



“Arquitectura responsable, espacios sostenibles”



**Responsabilidad, Innovación,  
Sostenibilidad, Calidad y  
Colaboración: los pilares que  
definen cada proyecto de Bexma**





Bexma  
S.COOP.



## 2. Visión y Misión

### Visión

En Bexma aspiramos a consolidarnos como un **referente en la promoción inmobiliaria y en la creación de entornos urbanos sostenibles** en la Región de Murcia y Comunidad Valenciana (Alicante, Valencia y Castellón). Nuestra visión es la de una empresa cooperativa que, a través de la innovación y la responsabilidad social, impulse un modelo de construcción respetuoso con el medio ambiente y centrado en las personas.

Queremos ser reconocidos por la capacidad de integrar **arquitectura moderna, funcionalidad y sostenibilidad**, desarrollando proyectos que se conviertan en un valor duradero para clientes, comunidades y ciudades.

---

### Misión

Nuestra misión es **transformar ideas en proyectos reales y sostenibles**, aplicando soluciones técnicas de vanguardia y materiales respetuosos con el entorno. En Bexma creemos que cada vivienda, cada espacio urbano y cada infraestructura debe mejorar la calidad de vida de las personas, fomentando la convivencia y el respeto por el entorno natural.

Trabajamos bajo un modelo cooperativo que promueve la **colaboración y la innovación conjunta**, garantizando que cada fase del proceso —desde el diseño hasta la ejecución— responda a los más altos estándares de calidad.



Bexma  
S.COOP.



### 3. Servicios

En Bexma ofrecemos un abanico de servicios adaptados a las necesidades actuales del sector inmobiliario y urbano. Nuestro objetivo es acompañar al cliente desde la idea inicial hasta la entrega final, garantizando calidad, transparencia y compromiso en cada fase.

- **Promoción inmobiliaria:** desarrollo de proyectos residenciales de calidad, planificados para ofrecer funcionalidad y confort.
- **Construcción de obra nueva:** ejecución de viviendas, chalets y edificios con los más altos estándares técnicos.
- **Rehabilitación de espacios:** reformas y mejoras de viviendas y edificios en menor medida, con criterios de sostenibilidad y eficiencia
- **Equipamiento urbano:** instalación de parques infantiles, mobiliario urbano y soluciones para espacios públicos.
- **Diseño y construcción de Skateparks:** proyectos integrales para fomentar el deporte y la convivencia en entornos urbanos.
- **Mantenimiento de zonas verdes:** servicios especializados para ayuntamientos y entidades públicas, favoreciendo la conservación de los espacios naturales y recreativos.

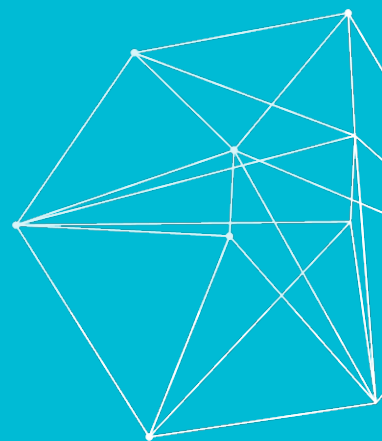


“En Bexma acompañamos al cliente desde la idea inicial hasta la entrega final, garantizando calidad, transparencia y compromiso en cada fase.”





Bexma  
S.COOP.



## 4. Nuestros valores

El trabajo de Bexma se fundamenta en una serie de principios que definen nuestra identidad:

- **Responsabilidad:** actuamos con transparencia y compromiso, garantizando que cada decisión y cada fase del proyecto se realicen con rigor y profesionalidad. Nuestro objetivo es generar confianza en clientes, colaboradores e instituciones.
- **Innovación:** apostamos por la incorporación de nuevas técnicas, materiales y soluciones constructivas que nos permitan dar respuesta a los retos actuales del sector. La innovación es para nosotros una herramienta para mejorar la eficiencia y la calidad.
- **Sostenibilidad:** utilizamos materiales y procesos respetuosos con el medio ambiente, buscando siempre el equilibrio entre desarrollo y preservación del entorno. Creemos en una construcción que no solo sirva al presente, sino que también proteja el futuro.
- **Colaboración:** trabajamos en estrecha relación con clientes, proveedores y comunidades locales, fomentando un modelo de construcción cooperativo en el que todos los actores aportan valor.
- **Calidad:** cumplimos con los más altos estándares en cada etapa del proceso, desde el diseño inicial hasta la entrega final, asegurando resultados que superen las expectativas y que perduren en el tiempo.





Bexma  
S.COOP.



## 5. Proyectos

En Bexma desarrollamos proyectos que combinan diseño, funcionalidad y sostenibilidad, tanto en el ámbito residencial como en el urbano.

Nuestros trabajos destacan por:

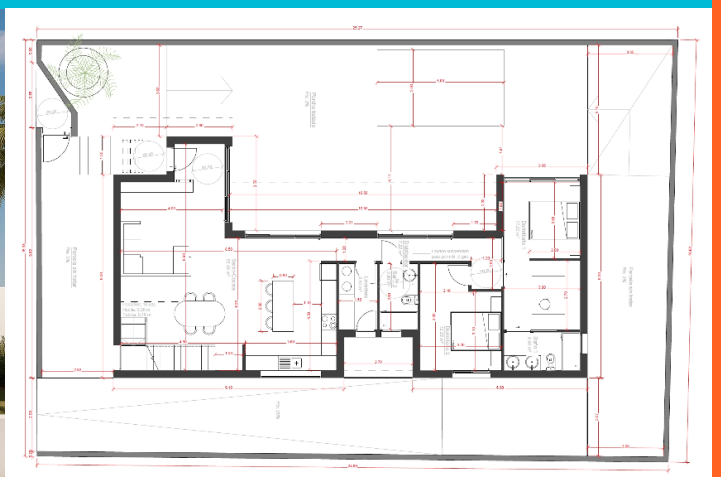
- El uso de **materiales responsables y ecológicos.**
- La **integración de la arquitectura** con el entorno.
- El aprovechamiento de la **luz y los espacios.**
- La **atención al detalle** en cada fase constructiva.

Cada proyecto es una oportunidad para transformar ideas en realidades que aporten valor a clientes, comunidades y ciudades.

En Bexma entendemos cada obra como un compromiso a largo plazo.

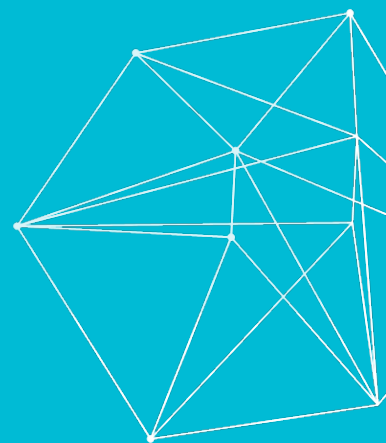
Nuestros proyectos no solo buscan ofrecer viviendas y espacios urbanos, sino también generar **valor social, bienestar y sostenibilidad.**

Trabajamos con la mirada puesta en el futuro, creando infraestructuras que evolucionan con las personas y que permanecen como referentes en su entorno.





**Bexma  
S.COOP.**



## 6. Equipo

El equipo de **Bexma S.COOP.** está formado por profesionales de diferentes ámbitos que comparten una misma visión: crear proyectos inmobiliarios y urbanos que combinen innovación, calidad y sostenibilidad.

Contamos con un **equipo técnico multidisciplinar** compuesto por:

- **Arquitectos**, responsables de dar forma a cada proyecto con creatividad y eficiencia.
- **Ingenieros**, que aportan soluciones técnicas innovadoras y garantizan la viabilidad de cada obra.
- **Técnicos de obra**, encargados de coordinar y supervisar la ejecución en cada fase.
- **Especialistas en equipamiento urbano y zonas verdes**, que aseguran la integración armónica de los espacios en la comunidad.

Nuestra experiencia colectiva supera los **25 años en el sector**, lo que nos permite abordar proyectos de distinta envergadura con la seguridad y la confianza que requieren nuestros clientes.

En Bexma apostamos por un **modelo de trabajo colaborativo**, donde cada miembro del equipo aporta sus conocimientos y se fomenta la innovación conjunta. Esta forma de entender la construcción nos permite ofrecer soluciones más completas y personalizadas, adaptadas a las necesidades de cada cliente y al entorno en el que se desarrollan los proyectos.







Bexma  
S.COOP.



## 7. Oficina Técnica

En Bexma disponemos de una **oficina técnica propia**, un recurso interno que nos permite dar respuesta inmediata a las necesidades de cada proyecto y garantizar el máximo control en todas las fases.

### Funciones principales:

-  Redacción y supervisión de proyectos arquitectónicos e ingenieriles.
-  Elaboración de estudios de viabilidad técnica y económica.
-  Coordinación integral entre diseño y ejecución.
-  Incorporación de soluciones innovadoras y sostenibles.

“Nuestra oficina técnica garantiza un control total en cada fase del proyecto.”

Gracias a esta estructura, ofrecemos un servicio **ágil, personalizado y eficiente**, asegurando la máxima calidad y el cumplimiento de plazos en todos nuestros desarrollos.

### Contacto:



608 43 33 87



administracion@bexma.es

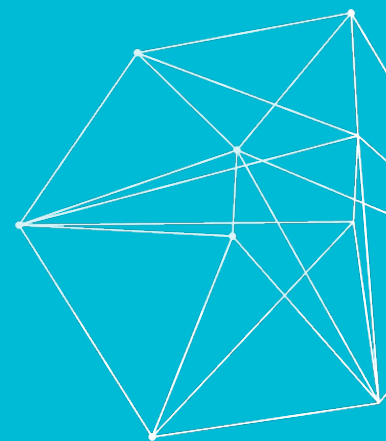


www.bexma.es





Bexma  
S.COOP.



## 8. Resumen Ejecutivo

**Bexma S.COOP.** es una cooperativa dedicada a la **promoción inmobiliaria, construcción y rehabilitación**, con presencia en Murcia y Alicante. Nuestra experiencia está respaldada por más de 20 años de trayectoria de nuestros socios fundadores, lo que nos permite ofrecer proyectos sólidos, innovadores y responsables.

Nos diferenciamos por integrar en un mismo modelo empresarial la **calidad constructiva, la sostenibilidad medioambiental y el compromiso social**. A través de nuestra **oficina técnica propia**, garantizamos soluciones personalizadas y un control integral en todas las fases de cada proyecto.

Nuestro propósito es claro: **crear espacios que generen valor para las personas y para el entorno**, construyendo infraestructuras modernas, funcionales y duraderas.

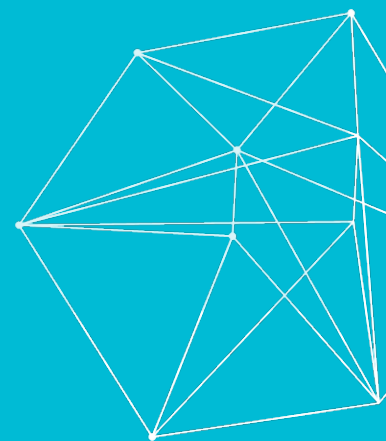
No somos solo una empresa constructora, somos un proyecto cooperativo que apuesta por la **colaboración, la transparencia y la innovación** como motores de desarrollo.

“En Bexma creemos que la construcción es más que edificar: es generar confianza, progreso y futuro sostenible para las comunidades.”





**Bexma  
S.COOP.**



## 9. Proyectos Destacados

En los últimos años hemos desarrollado proyectos de **construcción, ampliación y recuperación**. Cada obra responde a necesidades de entidades públicas y privadas. Reflejan nuestra capacidad de gestión y ejecución en proyectos de gran relevancia.



**EXCAVACIONES  
ARQUEOLÓGICAS  
EN EL YACIMIENTO  
DE SAN ESTEBAN**



**AMPLIACIÓN DEL  
CENTRO SOCIAL DE  
ROJALES  
(ALICANTE)**



**CONSTRUCCIÓN  
DEL NUEVO  
AYUNTAMIENTO DE  
CALASPARRA**



**INFRAESTRUCTURAS  
MILITARES EN  
CARTAGENA Y SAN  
JAVIER**



**Bexma  
S.COOP.**



## 10. Proyectos Rehabilitación

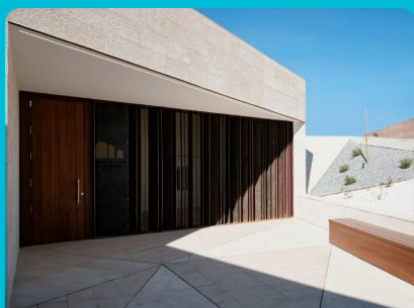
La rehabilitación de edificios y espacios urbanos es parte esencial de nuestra trayectoria. Cada intervención combina respeto por el patrimonio con soluciones modernas. Garantizamos funcionalidad y sostenibilidad en cada proyecto.



**REHABILITACIÓN  
DEL PALACETE DE  
LA CIERVA  
(LORQUÍ)**



**REHABILITACIÓN L  
'HORT DEL MOTXO**



**MUSEO  
ETNOGRÁFICO  
CASA CUEVA DE LA  
ALGUEÑA**



**REHABILITACIÓN  
DEL ANTIGUO  
EDIFICIO DE  
CORREOS, SUECA**



**Construimos futuro,  
Respetando el presente**

